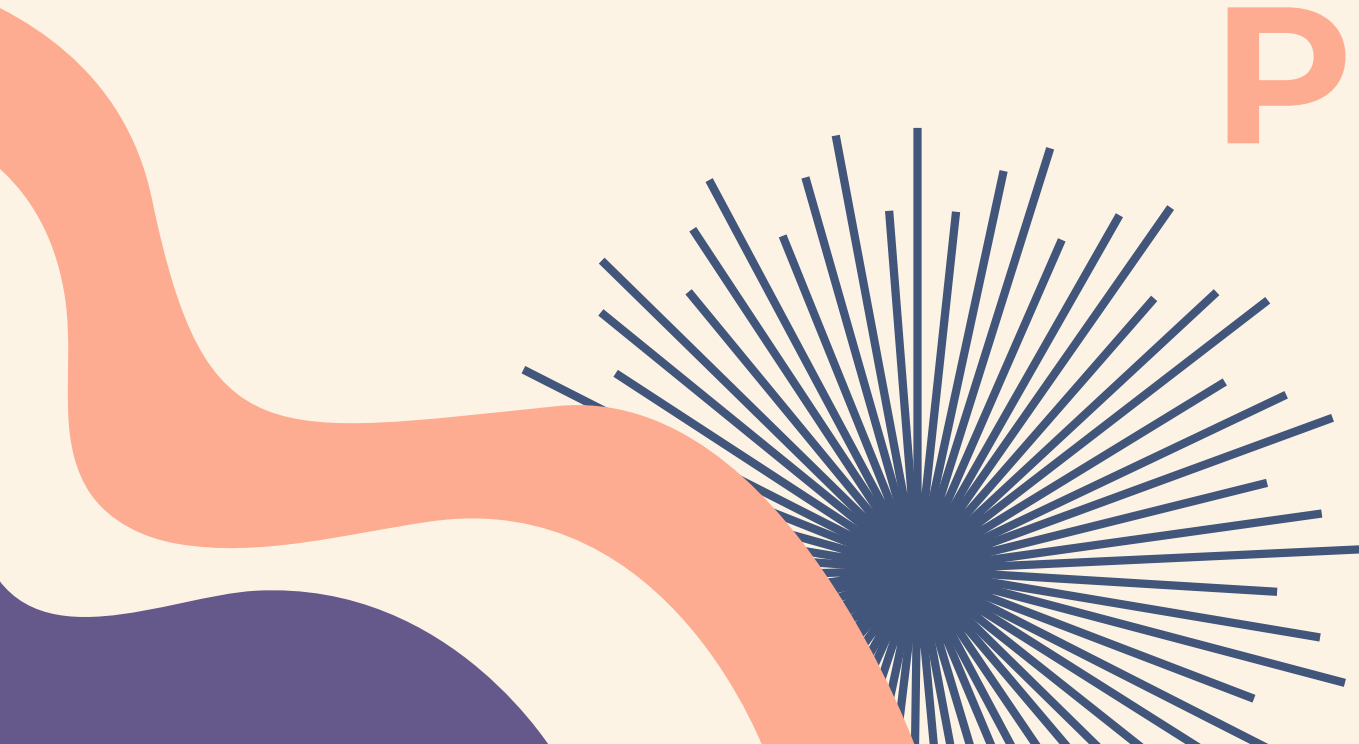


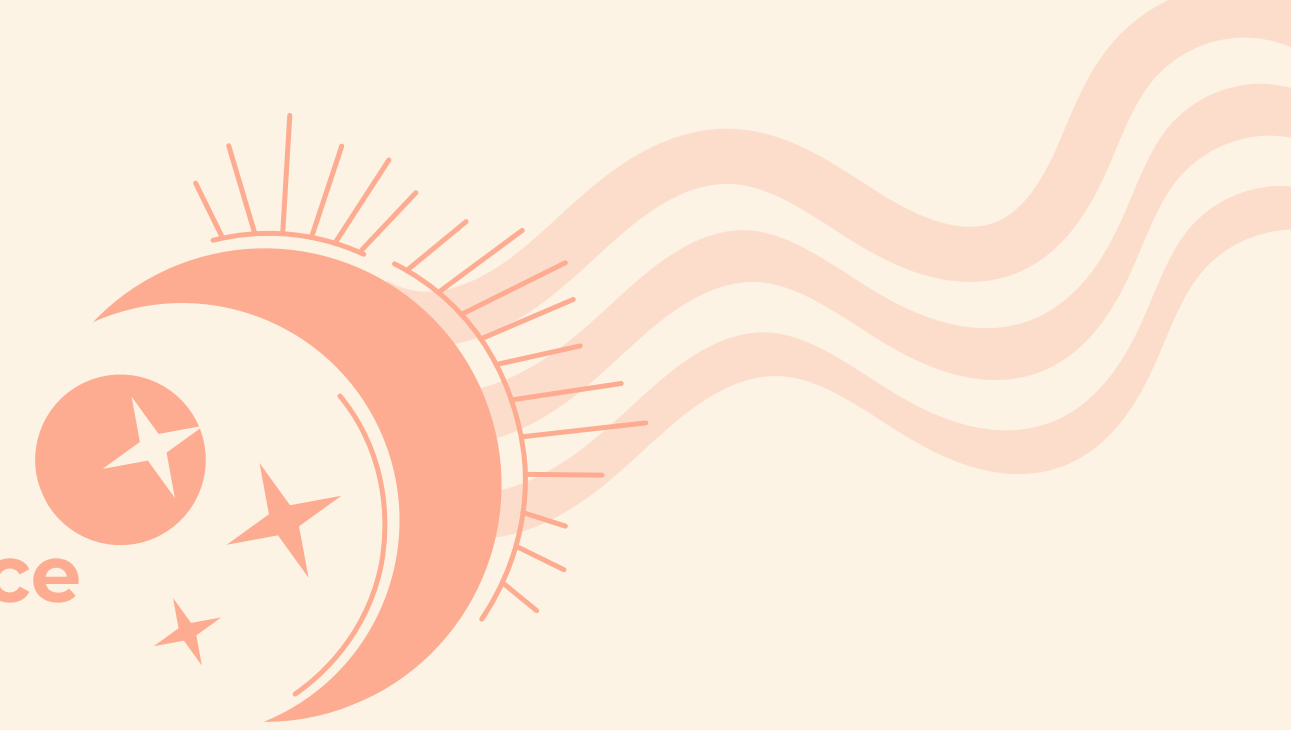
ASTROVHLED

MODUL 4

TVÁ ŠŤASTNÁ OBDOBÍ PRO FINANCE



OBSAH



V téhle prezentaci se dozvíš:

- jak z horoskopu zjistit tvá **šťastná období pro finance**
- samozřejmě i tady platí, že stejný postup můžeš použít i u dalších lidí

Výsledkem budou konkrétní období v životě dané osoby, která představují předpoklad **úspěchu ve finanční oblasti**.

➔ DOPORUČENÝ POSTUP

Nejdřív se koukni na **video**, pak si přečti tuhle **prezentaci** a podle návodu vyplň **pracovní listy**.

SLUNCE V 2. DOMĚ

- Když Slunce vstoupí do 2. domu, tak je to období, kdy **máme potenciál ukázat, co v nás je**. Máme více energie, vrháme se do nových projektů, máme chuť tvořit a s tím se pojí i naše finanční možnosti.
- V tomto období můžeme získat nové pracovní nebo **finanční příležitosti**.
- Samozřejmě nám **nic samo do klína nepadne**, proto je dobré věnovat se něčemu dlouhodobě a poctivě a pak sledovat, jestli se v konkrétním měsíci neobjeví např. nějaká zajímavá nabídka, která nás posune dál.
- Vstup Slunce do 2. domu je pravidelně ve stejnou dobu a trvá zhruba jeden měsíc.

NÁVOD PRO VÝPOČET SLUNCE V 2. DOMĚ

- Jdu na stránku www.astro-seek.com.
- Kliknu na první záložku vlevo nahoře “**Free Horoscopes**”.
- Pak kliknu na “**Transit Chart Calculator**”.
- Vyberu možnost “**Natal Transits Search Engine**”.
- Zadám **své údaje**. Město musím ručně vypsát, dám si pozor, aby tam bylo “Czech Republic”, pokud jsem se narodila v ČR.
- Transit dám “**Sun**”, aspect nechám “**0° Con**”.
- V kolonce “To Natal” vyberu “**2nd House**” a dám “**Calculate**”.

The screenshot shows a web form for calculating transits. It features five dropdown menus in a row: "Transit" (Sun), "aspect" (0° Con), "to Natal" (2nd House), "From" (Birth year), and "House system" (Placidus). Below these is a section titled "Transits/Progres./Solar Arc" with a dropdown menu set to "Transits only". At the bottom of the form is a blue button labeled "Calculate »".

- To je období, kdy začíná působit Slunce v 2. domě. Abych zjistila, kdy to období končí, postupuju úplně stejně, akorát v kolonce “to Natal” zadám “**3rd House**”.

SLUNCE V 8. DOMĚ

- Když je Slunce v 8. domě, tak je to období, kdy **máme potenciál spolupracovat s někým**. Je možné, že nás někdo osloví s nabídkou nebo jsme to my, kdo aktivně jde za někým s nápadem na společný projekt.
- **Osmý dům v horoskopu** totiž představuje mimo jiné **peníze druhých**.
- U lidí, kteří spravují finance a pracují jako účetní nebo třeba na finančním úřadě, se takové období odrazí hlavně na pracovní stránce.
- Vstup Slunce do 8. domu je pravidelně ve stejnou dobu (o půl roku jindy než u 2. domu) a trvá **zhruba jeden měsíc**.

NÁVOD PRO VÝPOČET SLUNCE V 8. DOMĚ

- Jdu na stránku www.astro-seek.com.
- Kliknu na první záložku vlevo nahoře “**Free Horoscopes**”.
- Pak kliknu na “**Transit Chart Calculator**”.
- Vyberu možnost “**Natal Transits Search Engine**”.
- Zadám **své údaje**. Město musím ručně vypsát, dám si pozor, aby tam bylo “Czech Republic”, pokud jsem se narodila v ČR.
- Transit dám “**Sun**”, aspect nechám “**0° Con**”.
- V kolonce “To Natal” vyberu “**8th House**” a dám “**Calculate**”.

Transit: Sun
aspect: 0° Con
to Natal: 8th House
From: 1970
House system: Placidus

Transits/Progres./Solar Arc: Transits only

Calculate »

- To je období, kdy začíná působit Slunce v 8. domě. Abych zjistila, kdy to období končí, postupuju úplně stejně, akorát v kolonce “to Natal” zadám “**9th House**”.

JUPITER V 2. DOMĚ

- Jupiter je planeta, která buduje a rozšiřuje. To znamená, že pokud na něčem pracujeme, Jupiter nás v tom může podpořit. Můžeme zažít roky dřiny, kdy to drhne a nic se nedaří, a pak najednou pod vlivem Jupitera **jde všechno jako na drátkách**.
- V případě, že se chceš v období, kdy ti působí Jupiter, pustit do něčeho nového, tak tě chci jenom upozornit, že můžeš mít **velká očekávání**. Přirozeně máme totiž více energie a sebevědomí, a pak když vliv opadne, tak spadneme do rutiny a je pro nás náročnější si původní drive udržet.
- Pro podporu financí je dobré sledovat “pobyt” Jupitera v 2. domě, který trvá několik měsíců a objevuje se **v 12letých cyklech**.

NÁVOD PRO VÝPOČET JUPITERA V 2. DOMĚ

- Jdu na stránku www.astro-seek.com.
- Kliknu na první záložku vlevo nahoře “**Free Horoscopes**”.
- Pak kliknu na “**Transit Chart Calculator**”.
- Vyberu možnost “**Natal Transits Search Engine**”.
- Zadám **své údaje**. Město musím ručně vypsát, dám si pozor, aby tam bylo “Czech Republic”, pokud jsem se narodila v ČR.
- Transit dám “**Jupiter**”, aspect nechám “**0° Con**”.
- V kolonce “To Natal” vyberu “**2nd House**” a dám “**Calculate**”.

The screenshot shows the following form fields:

- Transit**: Jupiter
- aspect**: 0° Con
- to Natal**: 2nd House
- From**: 1970
- House system**: Placidus
- Transits/Progres./Solar Arc**: Transits only
- Calculate »** button

- To je období, kdy začíná působit Jupiter v 2. domě. Abych zjistila, kdy to období končí, postupuju úplně stejně, akorát v kolonce “to Natal” zadám “**3rd House**”.

JUPITER V 8. DOMĚ

- Jupiter v 8. domě znamená, že máme období, kdy je možné, že získáme peníze od druhých lidí. Co to znamená v praxi?
- Můžeme začít **s někým spolupracovat** nebo získáme finance skrze jiné zdroje, jako jsou různé **dotace, granty**, programy apod.
- Je také možné, že budeme mít **peníze od rodiny** vlivem určitých okolností. Sem patří i dědictví, takže jak vidíme, ne vždycky musejí být okolnosti příznivé.
- Opět je to období, které se opakuje **v 12letých cyklech** a trvá několik měsíců, během kterých tohle můžeme pozorovat.

NÁVOD PRO VÝPOČET JUPITERA V 8. DOMĚ

- Jdu na stránku www.astro-seek.com.
- Kliknu na první záložku vlevo nahoře “**Free Horoscopes**”.
- Pak kliknu na “**Transit Chart Calculator**”.
- Vyberu možnost “**Natal Transits Search Engine**”.
- Zadám **své údaje**. Město musím ručně vypsát, dám si pozor, aby tam bylo “Czech Republic”, pokud jsem se narodila v ČR.
- Transit dám “**Jupiter**”, aspect nechám “**0° Con**”.
- V kolonce “To Natal” vyberu “**8th House**” a dám “**Calculate**”.

Transit: Jupiter
aspect: 0° Con
to Natal: 8th House
From: 1970
House system: Placidus

Transits/Progres./Solar Arc: Transits only

Calculate »

- To je období, kdy začíná působit Jupiter v 8. domě. Abych zjistila, kdy to období končí, postupuju úplně stejně, akorát v kolonce “to Natal” zadám “**9th House**”.

TAK JAK SE TI TÉMA LÍBILO A CO HNED PŘEKLOPÍŠ DO PRAXE?

BĚŽÍ TI HLAVOU NĚJAKÉ NEJASNOSTI?

Pokud sis zakoupila verzi s mou podporou a máš v tom ještě zmatek, napiš svůj dotaz do facebookové skupiny.

Ale uvidíš, že se ve všem brzy zorientuješ a pak už jenom trénovat a zdokonalovat se. :-)

Těším se na tebe u další prezentace!

Ivana

