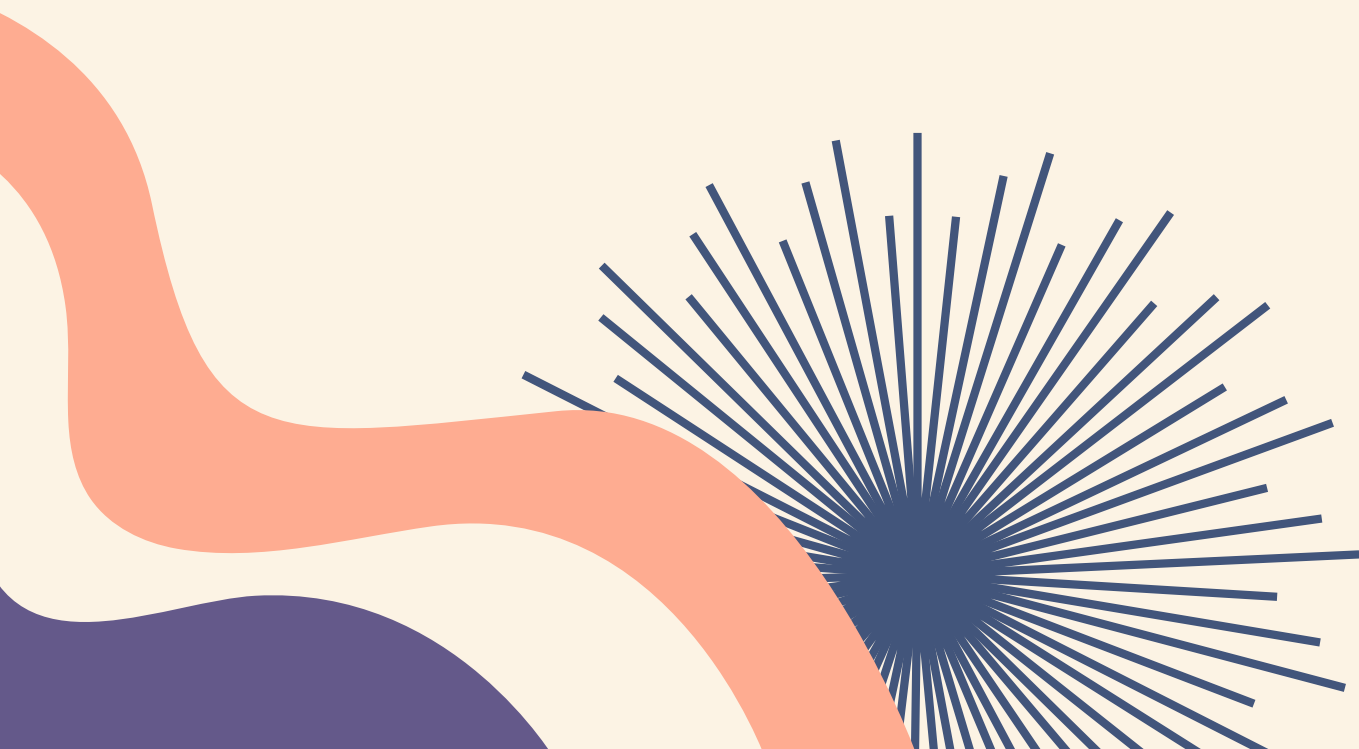


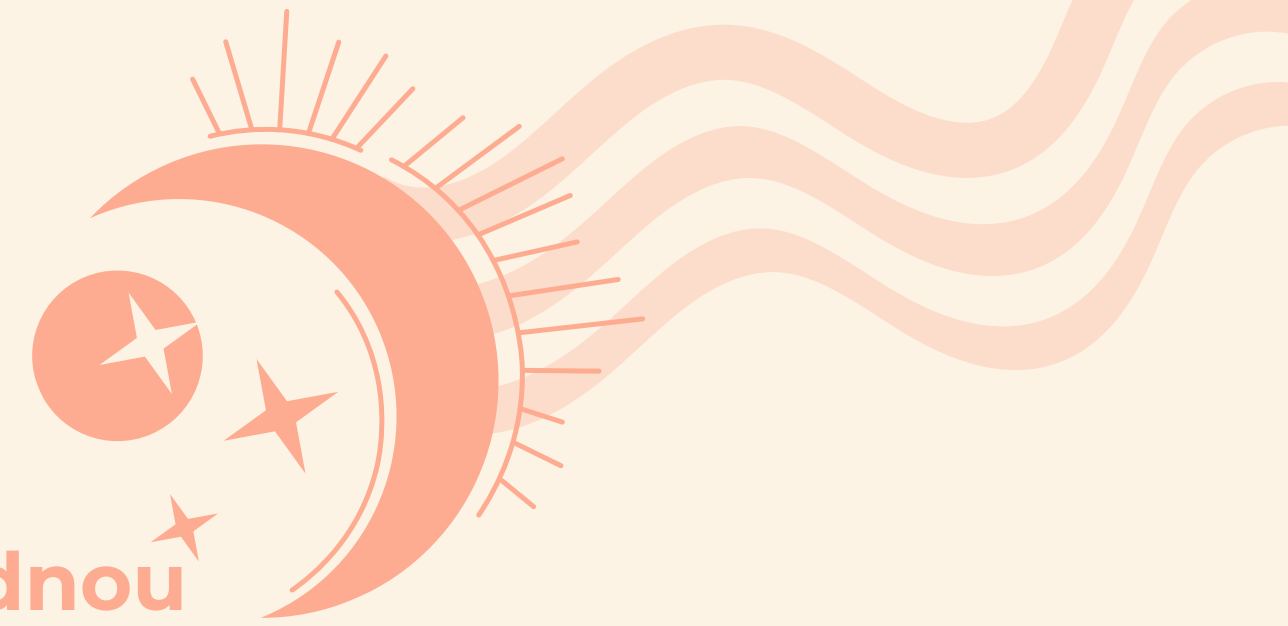
ASTROVHLED

MODUL 5

JAK SE K SOBĚ HODÍME?



OBSAH



V téhle prezentaci se dozvíš:

- jak spolu **vycházejí dva lidé** podle jejich znamení
- v čem si můžou **rozumět** a v čem se naopak **neshodnou**

➔ **Výsledkem bude** tvůj větší přehled o **rozdílech mezi povahami** podle jednotlivých znamení a jejich vzájemné kombinaci.

DOPORUČENÝ POSTUP

Nejdřív se koukni na **video**, pak si přečti tuhle **prezentaci**, vyhledej si **konkrétní znamení v 12 prezentacích** a nakonec si vyplň **pracovní listy**.

SLUNCE V HOROSKOPU

- to, v jakém znamení, jsme se narodili, ukazuje naše **hlavní povahové rysy**
- není to samozřejmě kompletní výklad osobnosti, protože je to pořád jenom jeden aspekt z horoskopu, přesto nám může ukázat, **jak se chováme** a co je pro nás typické
- nejvíce je to pak vidět právě **ve vztahu**, kde vznikají různé **třecí plochy** a a s partnerem narážíme na vzájemné odlišnosti

JAK POSTUPOVAT?

- na následujících stránkách jsem ti připravila **3 příklady** toho, jak můžeš srovnávat vztah dvou lidí podle znamení, v kterém se narodili
- abys měla kompletní informace o všech znamení, máš k dispozici ještě dalších **12 prezentací**, kde najdeš **všechny kombinace**
- využít to můžeš i **na partnerství v širším slova smyslu**: vztah v rodině, práci, mezi přáteli
- pokud máš klienty, kteří téma partnerství řeší, můžeš jim ukázat, v čem mají **s partnerem podobnou nebo rozdílnou osobnost**
- nezapomeň ale na to, že tímhle teprve začínáme a v následujících kapitolách se podíváme na další aspekty

PŘÍKLAD Č. 1

Marie: Slunce v Panně

Jan: Slunce ve Lvu

Marie je praktická, zásadová a pečlivá. V životě se řídí pravidly a potřebuje, aby všechno klapalo, jak má. Může mít problém se sebedůvěrou a tím, když nemá nad věcmi kontrolu. To může být kámen úrazu ve vztahu s Janem, který jako Lev rád řídí život svůj i ostatních. Je společenský a velkorysý, ale jakmile dojde na lámání chleba, potřebuje mít poslední slovo.

PŘÍKLAD Č. 2

Denisa: Slunce ve Štíru

Robert: Slunce v Blížencích

Denisa je intuitivní, empatická a hloubavá. Potřebuje svůj čas a prostor na to, aby nějaké věci vyhodnotila a udělala si na ně názor. Její partner Robert je spontánnější, věci řeší hned a nemusí tolik domýšlet důsledky svých rozhodnutí. Od své partnerky se může naučit více rozvážnosti a ona od něj zase schopnost vnímat každodenní maličkosti a radovat se z nich.

PŘÍKLAD Č. 3

Hedvika: Slunce ve Vahách

Marek: Slunce ve Vodnáři

Hedvika nesnáší konflikty, je společenská a ráda s partnerem sdílí své myšlenky, nápady a sny. To její partner kvituje, protože se narodil také ve vzdušném znamení. Na rozdíl od ní je ale větší rebel, takže si potřebuje dělat věci po svém a některé lidi tím může odradit. Hedvika tak musí přijmout, že ne všichni v jejím okolí budou chování partnera tolerovat.

TAK JAK SE TI TÉMA LÍBILO A CO HNED PŘEKLOPÍŠ DO PRAXE?

BĚŽÍ TI HLAVOU NĚJAKÉ NEJASNOSTI?

Pokud sis zakoupila verzi s mou podporou a máš v tom ještě zmatek, napiš svůj dotaz do facebookové skupiny.

Ale uvidíš, že se ve všem brzy zorientuješ a pak už jenom trénovat a zdokonalovat se. :-)

Těším se na tebe u další prezentace!

Ivana

