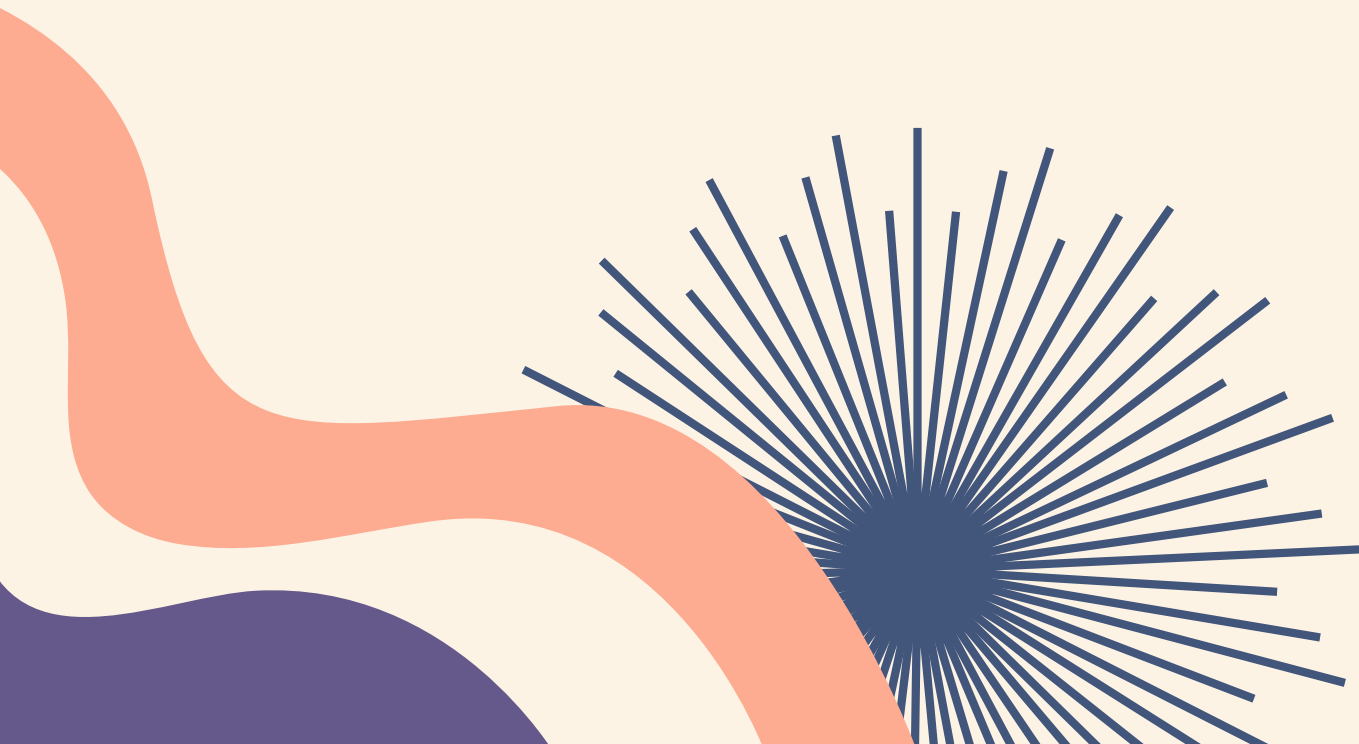


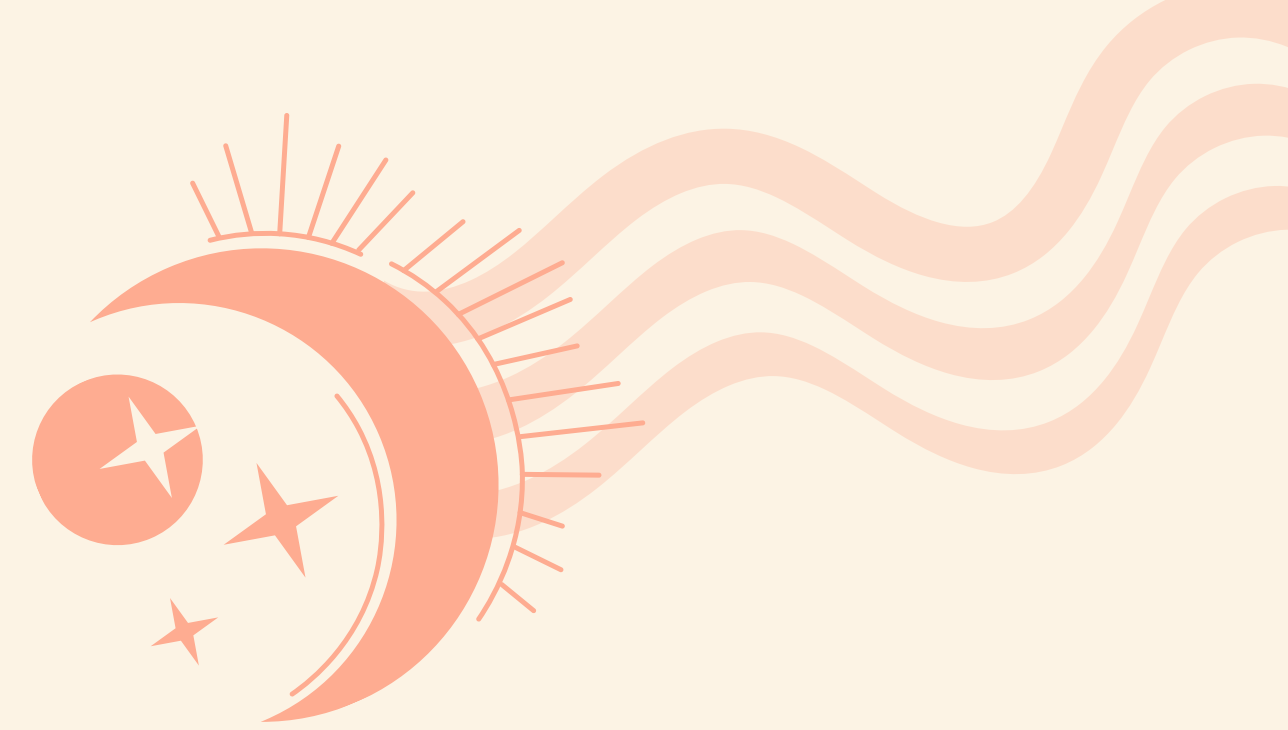
ASTROVHLED

MODUL 5

CO MÁME SPOLEČNÉHO?



OBSAH



V téhle prezentaci se dozvíš:

- jak zjistit **klíčová témata vztahu**
- jak najít, co má dvojice společného

➔ **Výsledkem bude** způsob, jakým vyhodnotit, v jakých tématech najdou partneři propojení.

DOPORUČENÝ POSTUP

Nejdřív se koukni na **video**, pak si přečti tuhle **prezentaci** a nakonec si **vyplň pracovní listy**.

SPOLEČNÁ TÉMATA

- Nejdříve se podívej na oba horoskopy zvlášť a soustřed' se na **obsazené domy**. Pokud nevíš, jak poznat, který dům v horoskopu je výrazně obsazený, projdi si **Modul 1/7 – Domy v horoskopu**.
- Je možné, že takových témat bude víc.
- Automaticky to ale neznamena, že si partneři budou více rozumět než ti, kteří společná témata nemají.
- Je to spíš informace, že na tato témata budou narážet, proto tam také **můžou vznikat neshody**.

PŘÍKLAD

- Partneři budou mít např. **silně obsazený 4. dům**, to je oblast rodiny. Znamená to, že rodinné zázemí bude pro ně alfou a omegou jejich vztahu. Když spolu vytvoří rodinu, budou se oba snažit, aby to fungovalo.
- Na druhou stranu se jim **skrze rodinné prostředí** budou filtrovat i různé **problémy** a překážky. S tím je také potřeba počítat. Pokud rodinu nakonec neudrží, je na nich, zda spolu budou schopní dál komunikovat nebo se jejich cesty budou ubírat úplně jiným směrem.

ODLIŠNÁ TÉMATA

- Samozřejmě můžou být horoskopy úplně jiné a každý z partnerů může mít výrazně **obsazené jiné domy**.
- Opět to neříká nic o tom, jak spolu budou vycházet nebo jestli ve vztahu budou šťastní.
- Je to informace pro ně, jaká **témata jsou klíčová**, skrze která se jim budou objevovat situace, výzvy, překážky nebo úspěchy.

PŘÍKLAD

- Jeden z partnerů bude mít silně **obsazený 9. dům**, bude pro něj důležité se pořád něco nového učit, poznávat a cestovat. Tuhle jeho vášeň s ním může sdílet i jeho partner, který bude mít silně obsazený **10. dům (kariéru)**.
- Úkolem takového páru je najít takové podmínky, aby mohli rozvíjet svou práci a měli možnost **poznávat a cestovat**.
- Je varianta, že partner s 9. domem bude mít jiného partáka na cestování (kamarád, někdo z rodiny apod.), takže ani to, že si jeho protějšek buduje kariéru, pro něj nemusí znamenat problém.

PROPOJENÉ OBLASTI

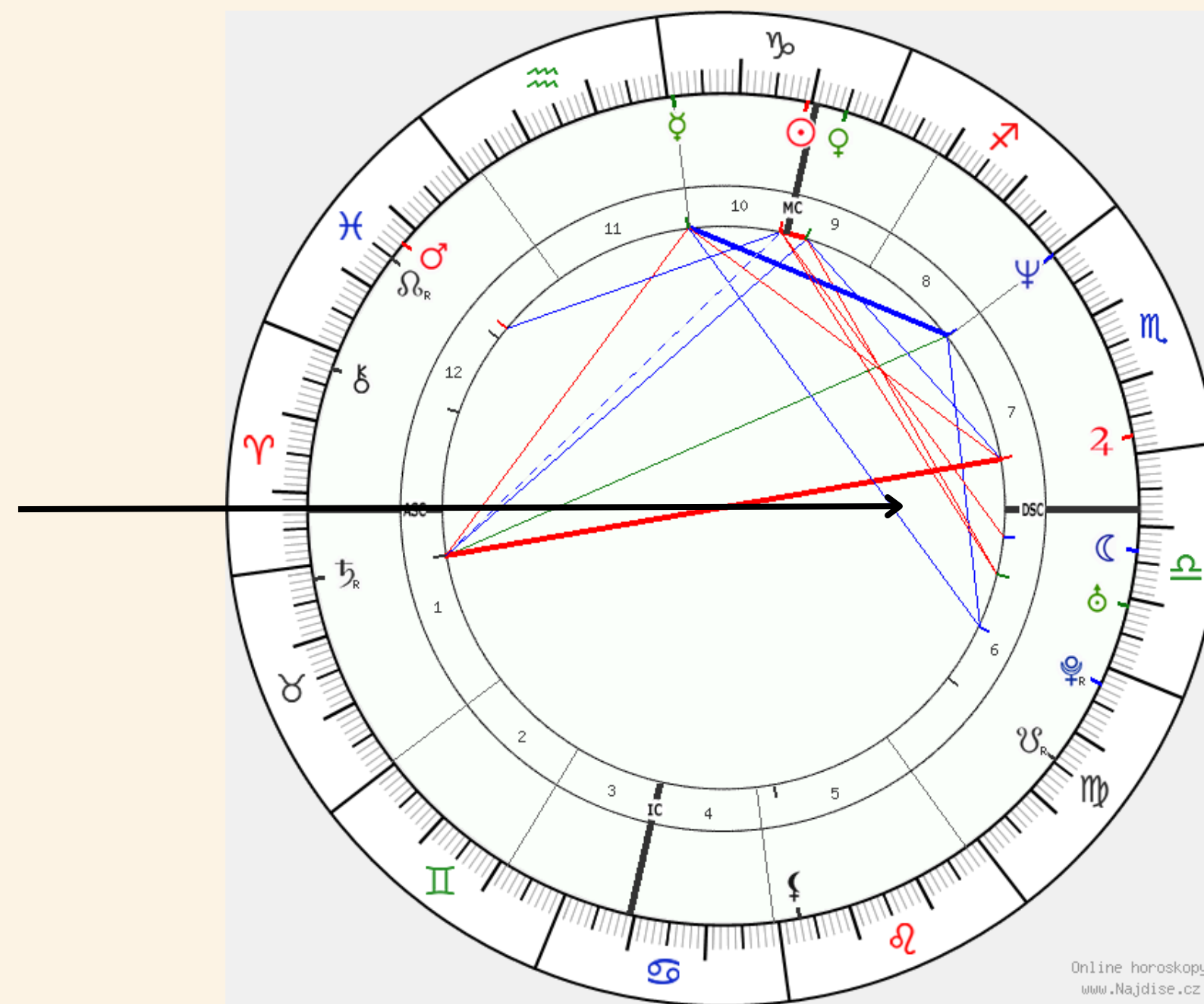
- Nesmíme zapomínat na to, že když má někdo v horoskopu **prázdný dům**, tak to neznamena, že dané téma pro něj není důležité.
- Proto se koukáme na tzv. **vládce domů**.
- Je dobré v tomto tématu se u každého partnera podívat na 7. dům a kde je **hrot 7. domu** (silná čára DSC).
- Jak to vypadá v praxi? Podívej se na následující stránku.



PROPOJENÉ OBLASTI

V tomhle horoskopu je hrot domu ve **znamení Vah**. Planeta spojená se znamením Vah je **Venuše**, takže vládcem 7. domu je Venuše. Ta je v **9. domě**.

Co to znamená? Že dotyčný má **partnerství spojené s poznáváním** a vzděláváním. Je pro něj tedy důležité, abys s partnerem zažíval nové věci, cestoval, vzdělával se apod.



VLÁDCI DOMŮ

- Tady najdeš **seznam znamení a planet**, které jsou vzájemně propojené.
- To znamená, že když je např. hrot domu ve znamení Blíženců, podíváš se, kde v horoskopu je Merkur. Takhle můžeš postupovat u jakéhokoliv horoskopu.

BERAN: Mars

BÝK: Venuše

BLÍŽENCI: Merkur

RAK: Luna

LEV: Slunce

PANNA: Merkur

VÁHY: Venuše

ŠTÍR: Pluto

STŘELEC: Jupiter

KOZOROH: Saturn

VODNÁŘ: Uran

RYBY: Neptun

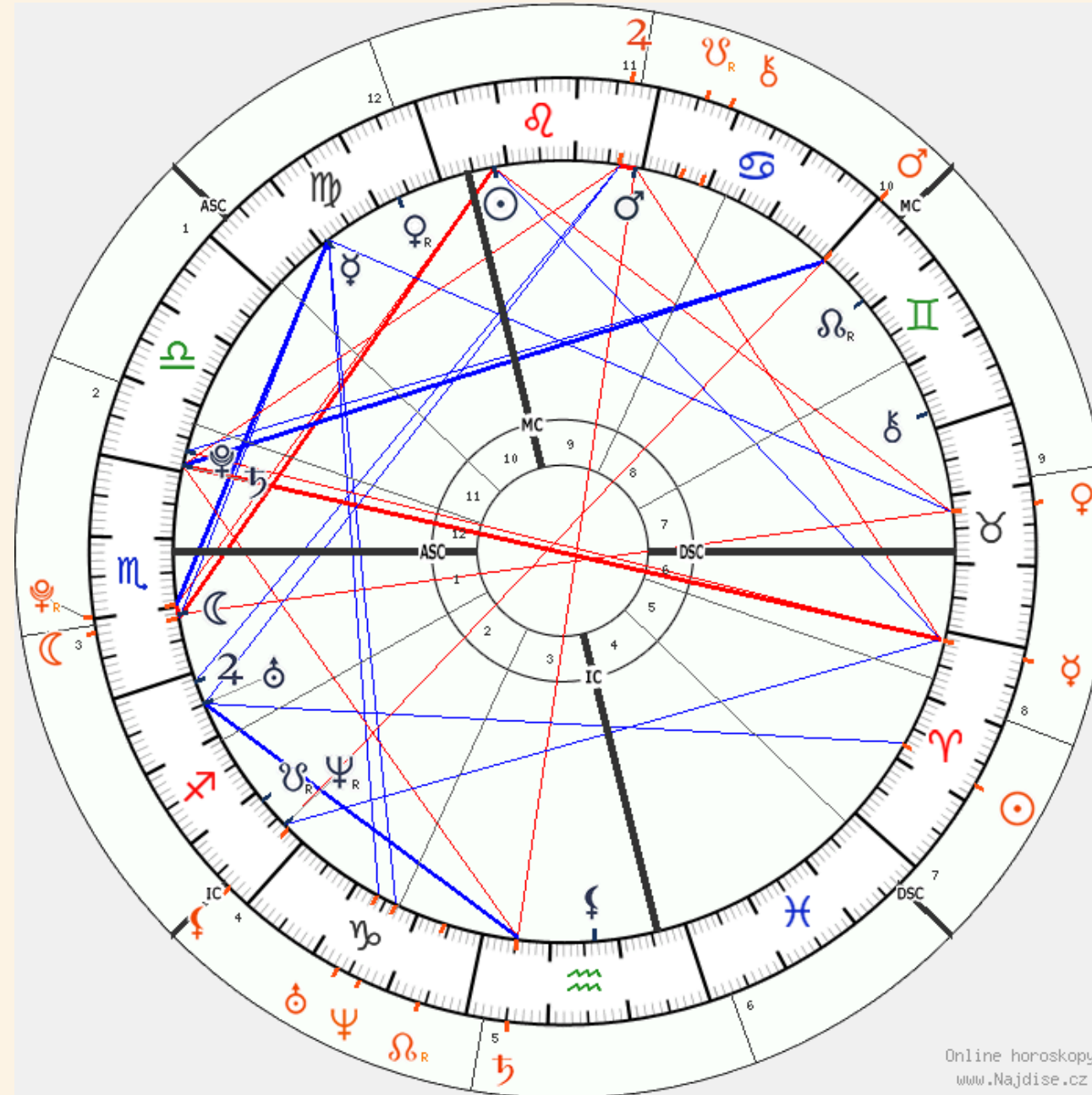
PARTNERSKÝ HOROSKOP

- Poslední typ výkladu partnerského horoskopu je složitý, ale zkusím ti to ukázat co nejsrozumitelněji.
- Když jdeš na stránku najdise.cz, můžeš kliknout na možnost “**Partnerský horoskop**”.
- Zadáš údaje dvou lidí, které tě zajímají.
- A vyjede ti to známé kolečko, ale tentokrát to jsou **spojené dva horoskopy dohromady**.

Jak se v tom vyznat? →

KOMPATIBILITA VZTAHU

- Vnější kruh představuje horoskop ženy.

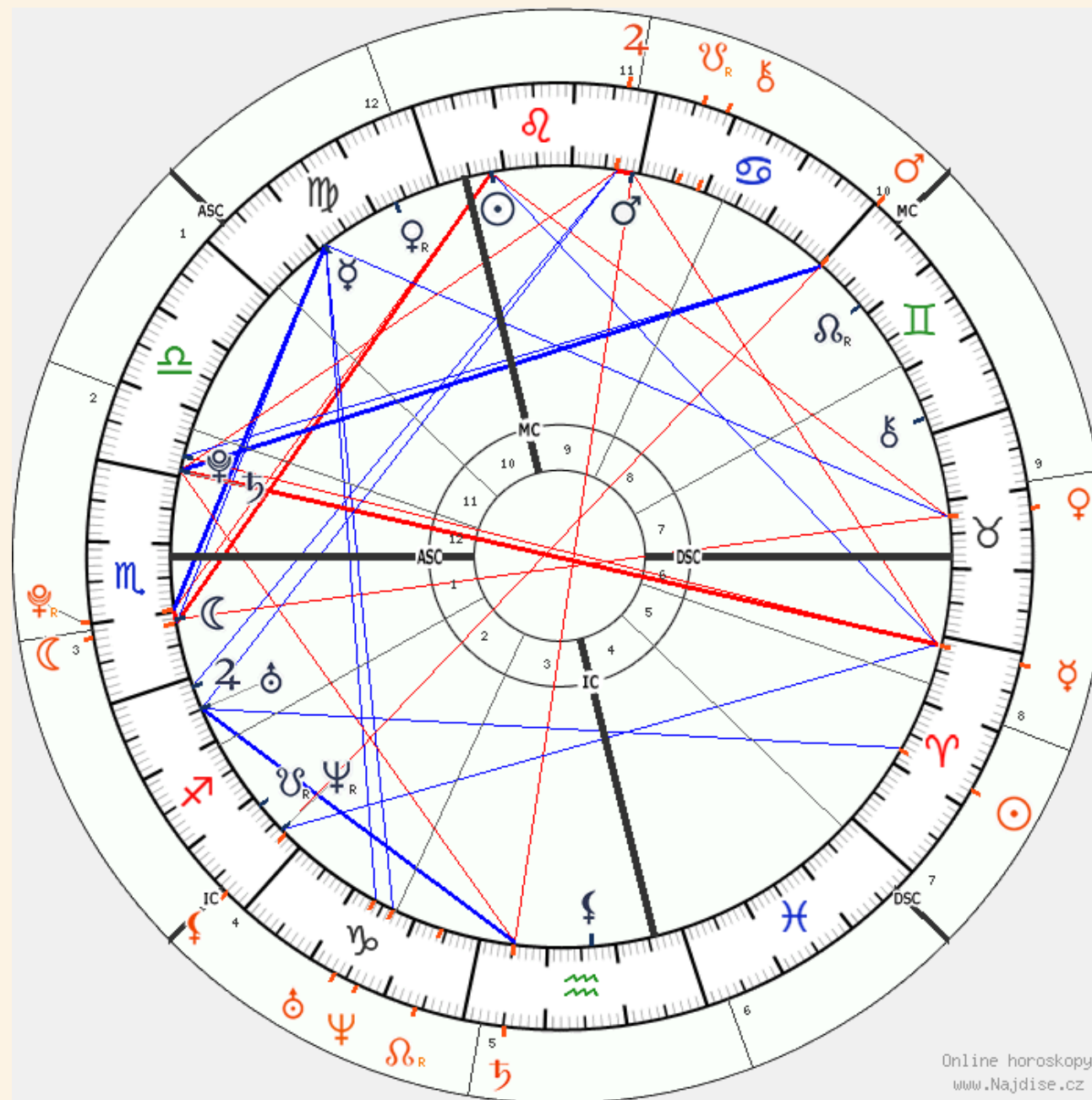


- Vnitřní kruh představuje horoskop muže.

- Horoskopy se překrývají skrze znamení, to znamená, že když má muž AC ve Štíru, jako na obrázku, a žena tam má Pluto a Lunu, tak tyto její planety zasahují do jeho 1. domu.

SLEDOVANÝ HOROSKOP VZTAHU

- Muž:
15.8.1983 13:13
Brno



- Žena:
2.4.1991 18:05
Praha

- Ve videu představuju partnerský horoskop dvou fiktivních lidí s daty narození uvedenými nahoře. Ve videu se také přeřeknu u data narození ženy, není to 2. března, ale 2. dubna.

KOMPATIBILITA VZTAHU

- **Ascendent ve Štíru u muže - Pluto s Lunou ve Štíru u ženy:**

Žena bude výrazně ovlivňovat mužovu osobnost, mít na něj vliv, může to být v případě hádek i formou nátlaku nebo manipulace. Muž se bude osobnostně transformovat skrze tento vztah.

- **Luna ve Štíru u muže - Luna ve Štíru u ženy:**

Partneři znají navzájem svá slabá místa, v konfliktech můžou jít hodně do hloubky a zranit se. Zároveň se také dokážou podpořit, pokud přijmou svou zranitelnost a budou tomu druhému naplno důvěřovat.

- **Slunce ve Lvu u muže kvadratura Pluto a Luna ve Štíru u ženy.**

Kvadratura je červená linie v horoskopu mezi planetami a znamená problematický aspekt. Ve vztahu se může řešit, že žena podtrhne partnerovy slabé stránky, které jako Lev nerad vidí a slyší. Oproti tomu muž se Sluncem ve Lvu ji může více otevřít po emoční stránce, aby se nebála mluvit otevřeně o svých pocitech.

- Takhle lze postupovat dál. Je dobré se dívat na **Slunce, Lunu, Merkur, ascendent**, popř. **Venuši** a **Mars**.

TAK JAK SE TI TÉMA LÍBILO A CO HNED PŘEKLOPÍŠ DO PRAXE?

BĚŽÍ TI HLAVOU NĚJAKÉ NEJASNOSTI?

Pokud sis zakoupila verzi s mou podporou a máš v tom ještě zmatek, napiš svůj dotaz do facebookové skupiny.

Ale uvidíš, že se ve všem brzy zorientuješ a pak už jenom trénovat a zdokonalovat se. :-)

Těším se na tebe u další prezentace!

Ivana

